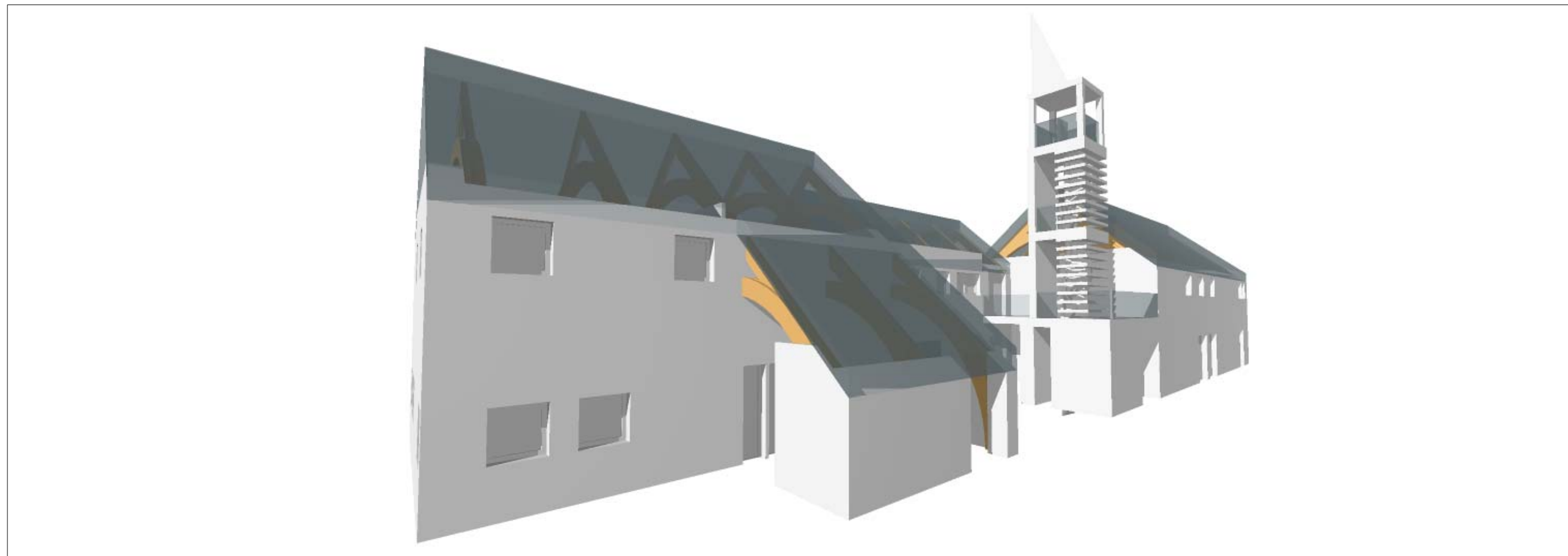


BIOHÁZ Budakalász, Ifjúsági Ökoház 2006

Látványképek

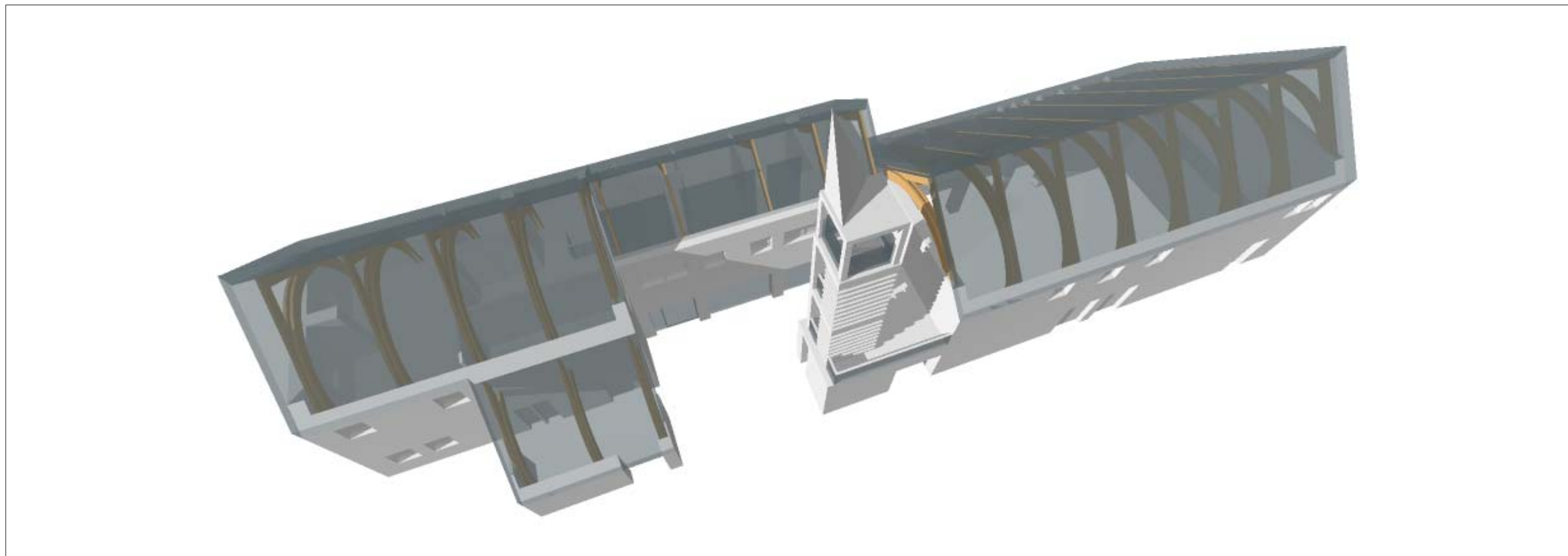
Tóth Péter



BIOHÁZ Budakalász, Ifjúsági Ökoház 2006

Látványképek

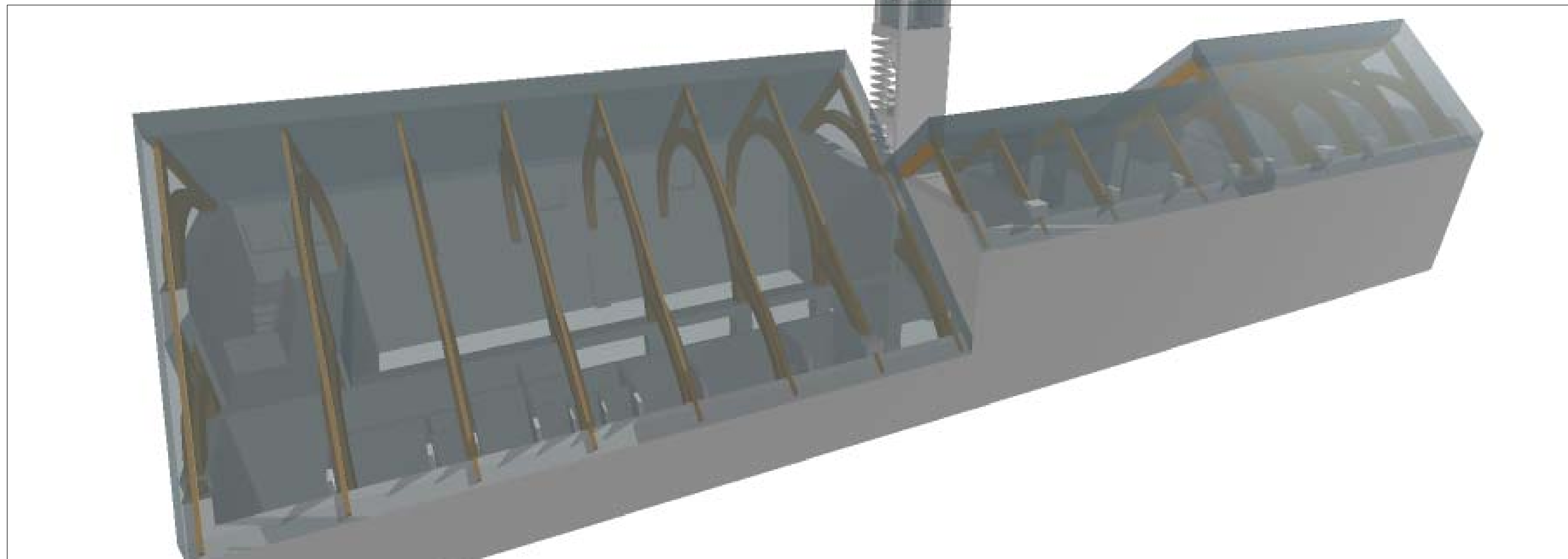
Tóth Péter



BIOHÁZ Budakalász, Ifjúsági Ökoház 2006

Látványképek

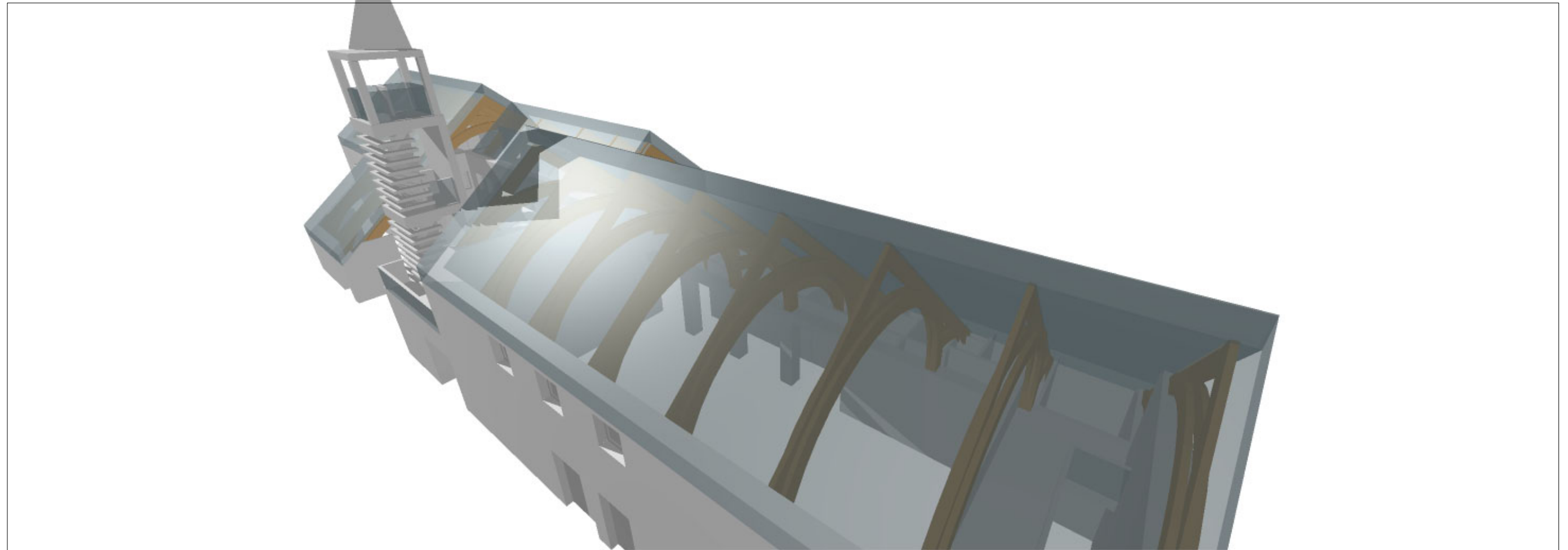
Tóth Péter



BIOHÁZ Budakalász, Ifjúsági Ökoház 2006

Látványképek

Tóth Péter



BIOHÁZ Budakalász, Ifjúsági Ökoház 2006

Látványképek

Tóth Péter

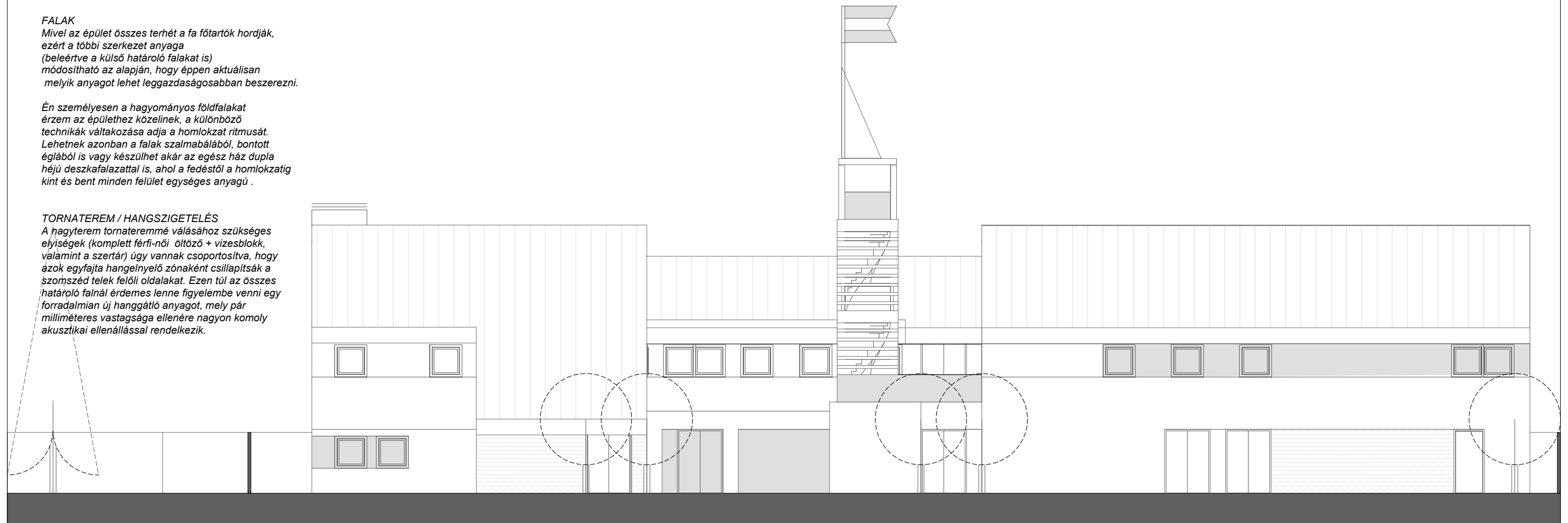
FALAK

Mivel az épület összes terhét a fa főtartók hordják, ezért a többi szerkezet anyaga (beleértve a külső határoló falakat is) módosítható az alapján, hogy éppen aktuálisan melyik anyagot lehet leggazdaságosabban beszerezni.

Én személyesen a hagyományos földfalakat érzem az épülethez közelinek, a különböző technikák változása adja a homlokzat ritmussát. Lehetnek azonban a falak szalmabálából, bontott églából is vagy készülhet akár az egész ház dupla héjú deszkafalazattal is, ahol a fedéstől a homlokzatig kint és bent minden felület egységes anyagú.

TORNATEREM / HANGSZIGETELÉS

A nagyterem tornateremmé válásához szükséges elhelyezések (komplett férfi-női öltöző + vizesblokk, valamint a szertár) úgy vannak csoportosítva, hogy azok egyfajta hangelnyelő zónaként csillapítsák a szomszéd telek felőli oldalakat. Ezen túl az összes határoló falnál érdemes lenne figyelembe venni egy forradalmian új hanggátló anyagot, mely pár milliméteres vastagsága ellenére nagyon komoly akusztikai ellenállással rendelkezik.

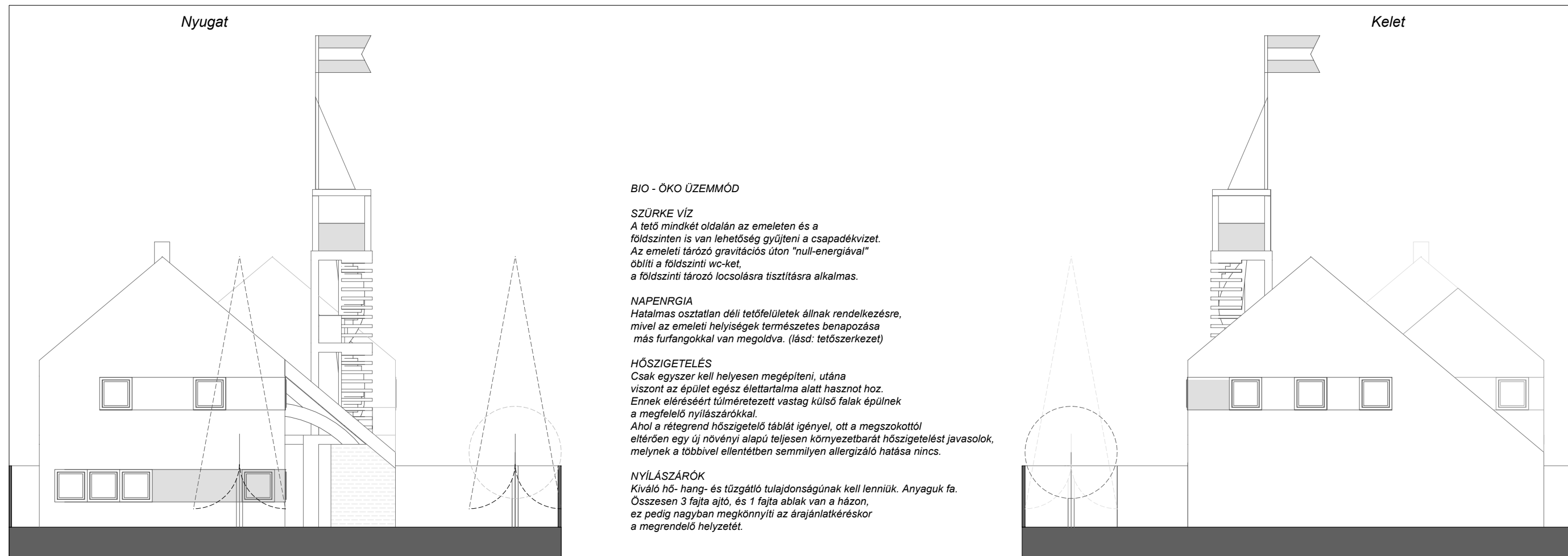


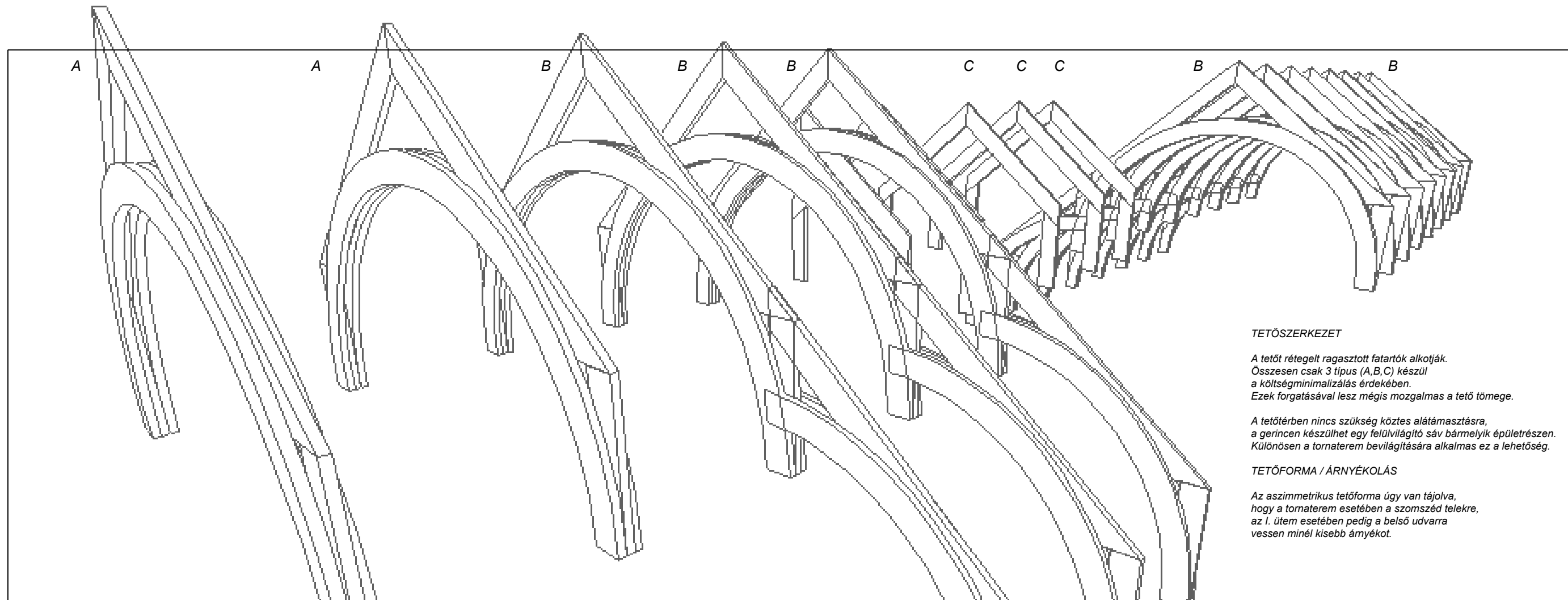
BIOHÁZ Budakalász, Ifjúsági Ökoház 2006



Déli homlokzat

Tóth Péter





TETŐSZERKEZET

A tetőt rétegelt ragasztott fatartók alkotják.
Összesen csak 3 típus (A,B,C) készül
a költségminimalizálás érdekében.
Ezek forgatásával lesz mégis mozgalmas a tető tömege.

A tetőtérben nincs szükség köztes alátámasztásra,
a gerincen készülhet egy felülvilágító sáv bármelyik épületrészen.
Különösen a tornaterem bevilágítására alkalmas ez a lehetőség.

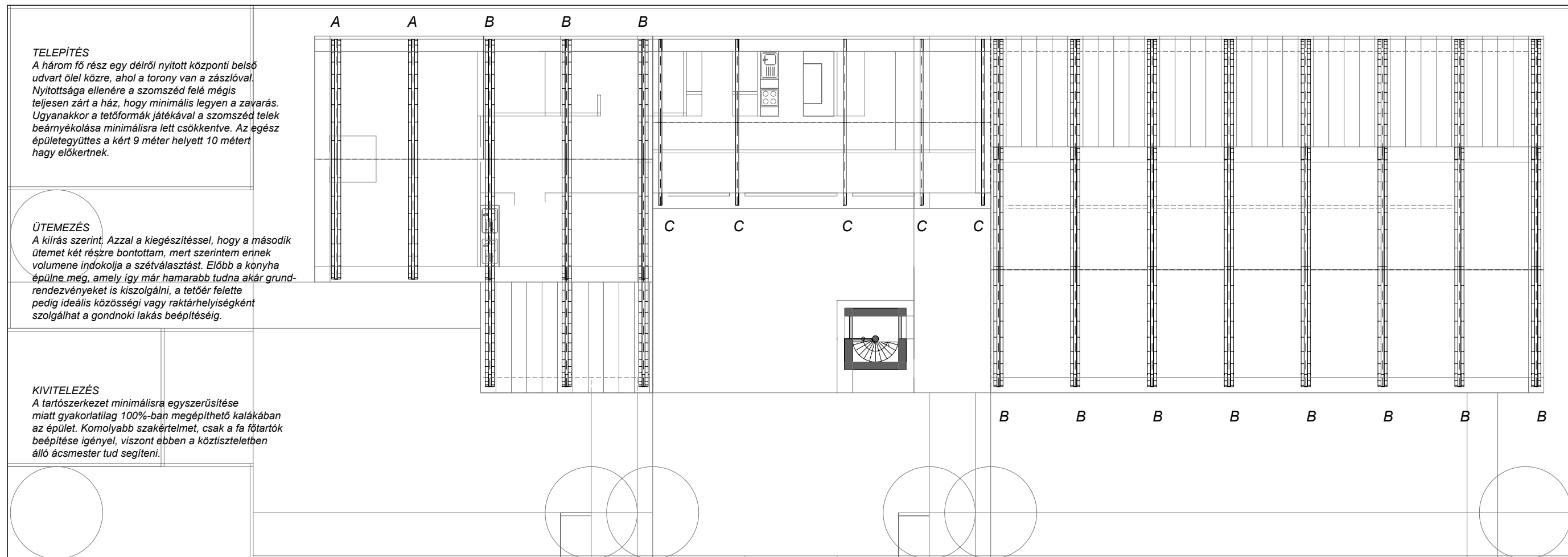
TETŐFORMA / ÁRNYÉKOLÁS

Az aszimmetrikus tetőforma úgy van tájolva,
hogy a tornaterem esetében a szomszéd telekre,
az I. ütem esetében pedig a belső udvarra
vessen minél kisebb árnyékot.

BIOHÁZ Budakalász, Ifjúsági Ökoház 2006

Tetőszerkezet / Főtartók

Tóth Péter



BIOHÁZ Budakalász, Ifjúsági Ökoház 2006



Tetőszerkezet felülnézete

Tóth Péter

